

# PREPÄŤOVÉ OCHRANY pre MaR

Na ochranu dátových vstupov zariadení v systémoch merania a regulácie, ktoré sú vo všeobecnosti značne citlivé na poškodenie prepätím, sú určené prepäťové ochrany typu **DM** (pre meranie a reguláciu) a **DN** (napájacie).

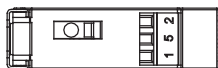
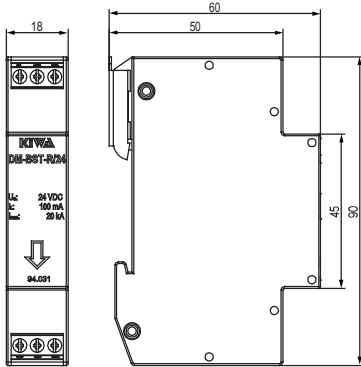
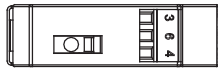
Tieto prepäťové ochrany sú charakteristické:

- vysokou zvodovou schopnosťou až 20 kA(8/20) podľa typu
- vysokou účinnosťou potlačenia prepäťových javov
- jednoduchou inštaláciou
- dlhou životnosťou

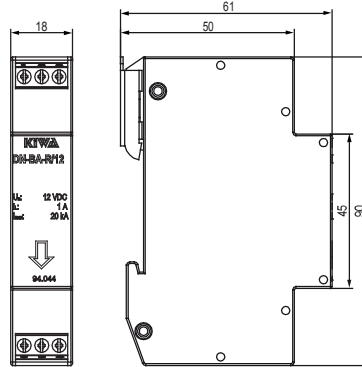


## ROZMERY

DM, DN-BST-R  
DM, DN-BAT-R

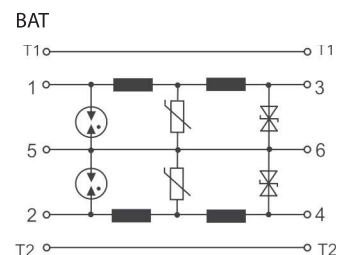
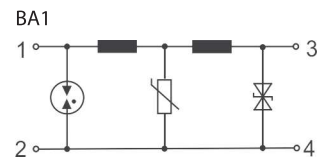
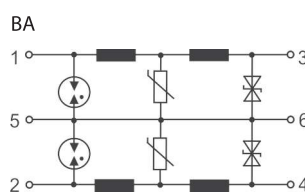
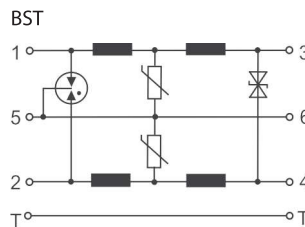
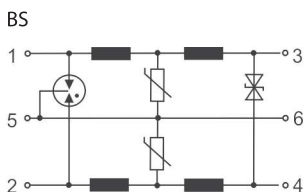


DM, DN-BS-R  
DM, DN-BA-R  
DM, DN-BA1-R



## SCHÉMY ZAPOJENIA

Ochrany BS, BA.. sú 3-stupňové, oddelenie medzi stupňami zabezpečujú tlmičky. Aplikačnou oblasťou je ochrana analógových signálov s nízkou frekvenciou, obvodov prúdových slučiek (0/4 - 20 mA) a dvojstavových (ON-OFF) signálov. Vzhľadom k nízkej hodnote prechodzieho odporu sú vhodné aj pre ochranu rozvodov napájania AC, DC.



**TECHNICKÉ PARAMETRE**

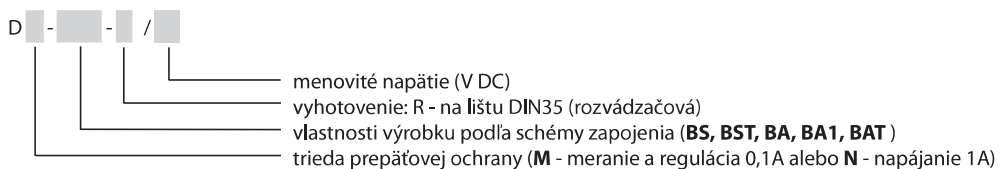
 Schéma zapojenia: **BS, BST**

Menovité napätie	$U_n$	8 V DC	12 V DC	16 V DC	24 V DC	48 V DC
Maximálne pracovné napätie	$U_c$	9 V DC	15 V DC	18,4 V DC	27,6 V DC	55,2 V DC
Menovitý zatažovací prúd	$I_L$					
	trieda DN	1 A				
	trieda DM	100 mA				
Menovitý výbojový prúd (8/20)	$I_n$	10 kA				
Maximálny výbojový prúd (8/20)	$I_{max}$	20 kA				
Napätová ochranná hladina pri $I_{max}$	$U_p$					
linka / linka		≤ 15 V	≤ 30 V	≤ 40 V	≤ 50 V	≤ 92 V
linka / signálová zem		≤ 80 V	≤ 110 V	≤ 120 V	≤ 260 V	≤ 480 V
Doba odozvy	$t_A$					
linka / linka		≤ 1 ns	≤ 1 ns	≤ 1 ns	≤ 1 ns	≤ 1 ns
linka / signálová zem		≤ 25 ns	≤ 25 ns	≤ 25 ns	≤ 25 ns	≤ 25 ns
Medzná frekvencia	$f_o$					
	trieda DN	70 kHz				
	trieda DM	100 kHz				
Sériová impedancia / linka	L, R					
	trieda DN	max. 250 μH / max. 2 Ω				
	trieda DM	max. 150 μH / max. 1 Ω				
Rozsah prevádzkových teplôt		-25°C ... +80°C				
Pripojenie		vstup/výstup: svorka pre vodič 0,5 - 2,5 mm <sup>2</sup>				

 Schéma zapojenia: **BA, BA1, BAT**

Menovité napätie	$U_n$	8 V DC	12 V DC	16 V DC	24 V DC	48 V DC
Maximálne pracovné napätie	$U_c$	9 V DC	15 V DC	18,4 V DC	27,6 V DC	55,2 V DC
Menovitý zatažovací prúd	$I_L$					
	trieda DN	1 A				
	trieda DM	100 mA				
Menovitý výbojový prúd (8/20)	$I_n$	10 kA				
Maximálny výbojový prúd (8/20)	$I_{max}$	20 kA				
Napätová ochranná hladina pri $I_{max}$	$U_p$					
linka / signálová zem		≤ 13 V	≤ 19 V	≤ 21 V	≤ 33 V	≤ 72 V
linka / linka		≤ 26 V	≤ 38 V	≤ 42 V	≤ 66 V	≤ 144 V
Doba odozvy	$t_A$					
linka / signálová zem		≤ 1 ns				
Medzná frekvencia	$f_o$					
	trieda DN	70 kHz				
	trieda DM	100 kHz				
Sériová impedancia / linka	L, R					
	trieda DN	max. 250 μH / max. 2 Ω				
	trieda DM	max. 150 μH / max. 1 Ω				
Rozsah prevádzkových teplôt		-25°C ... +80°C				
Pripojenie		vstup/výstup: svorka pre vodič 0,5 - 2,5 mm <sup>2</sup>				

## ŠPECIFIKÁCIA VÝROBKU



TYP	Obj. číslo				
	8 V DC	12 V DC	16 V DC	24 V DC	48 V DC
DM-BS-R				94.038	
DN-BS-R			94.013	94.023	
DM-BST-R				94.031	
DN-BST-R				94.050	
DM-BA-R		94.043	94.045	94.033	94.032
DN-BA-R		94.044		94.039	94.066
DM-BA1-R	94.063	94.065		94.046	
DN-BA1-R		94.064	94.010	94.048	
DM-BAT-R				94.047	
DN-BAT-R				94.036	